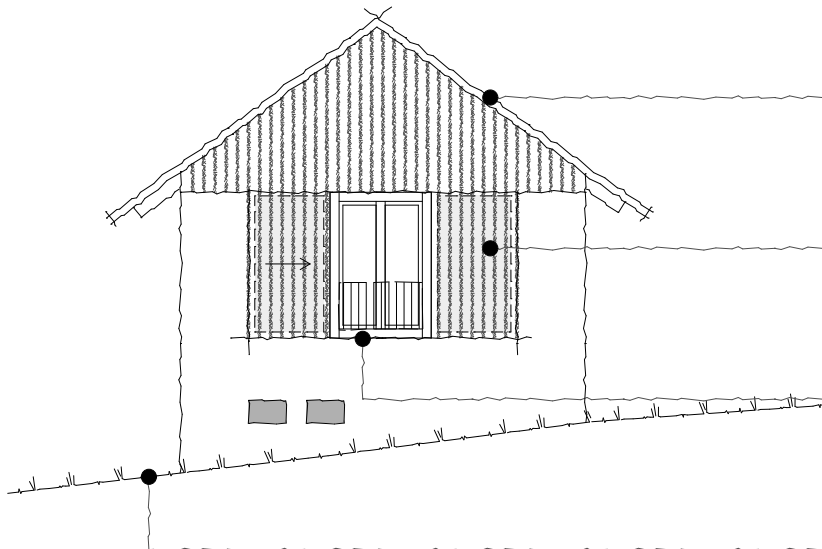


## Richtlinien für Eckpfeilerställe

Jeder Umbau ist ein spezifischer Einzelfall. Die einfache Anwendung von Standardlösungen ist folglich in den meisten Fällen nicht möglich.

## Erhaltungsziele:

- Bauvolumen
- Raumhöhen
- Dach | Dacheindeckung
- Tragstruktur | Raumgliederung
- Fassade | Öffnungen
- Deckendurchstösse | Erschliessung

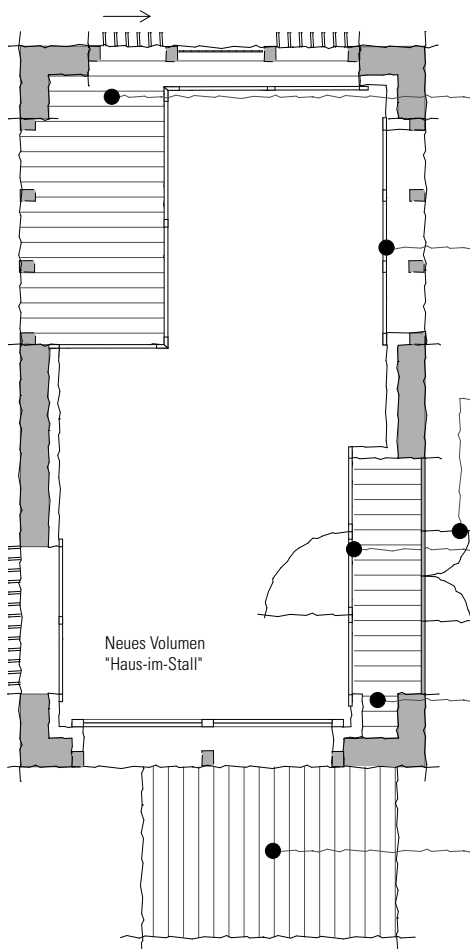


Ortsübliche Materialien wie flache Schindel-, Ziegel-, Steinplatten- und Blechdächer, PV denkbar

z.B. drehbare, schiebbare Lamellen in gebäudetypischer Breite oder Fensterkombinationen in Fichte natur

Neue Wand - oder Fensterelemente Stoffstoren denkbar

Natürlicher Geländeverlauf, keine Gestaltung der direkten Umgebung



Aufenthaltsbereiche innerhalb der Scheune als Loggia

Innere Fassade mit grossen Fensterflächen, mehr Lichtgewinn in Fichte natur

Tor- und Schiebetor Metallbeschläge dunkel, nicht glänzend

Innere Fassade als geschlossene Fassade oder Verglasungen

Zwischenräume als überdachter Eingangsbereich oder Sitzplatz

Ortstypische Anbauten

## Richtlinien für Rundholzställe

Jeder Umbau ist ein spezifischer Einzelfall. Die einfache Anwendung von Standardlösungen ist folglich in den meisten Fällen nicht möglich.

## Erhaltungsziele:

- Bauvolumen
- Raumhöhen
- Dach | Dacheindeckung
- Tragstruktur | Raumgliederung
- Fassade | Öffnungen
- Deckendurchstösse | Erschliessung

